

กลุ่มนิคมอุตสาหกรรม

คาดการณ์แนวโน้มใน 3Q20; หุ้นเด่น : AMATA

เรคาดว่าการไ้ใน 3Q20 ของกลุ่มนิคมจะยังคงอ่อนแอ yoy โดยถูกกดดันจากปริมาณการขายน้ำที่ลดลง ราคาหุ้นของกลุ่มน่าจะสะท้อนการที่คาดว่าจะอ่อนแอในอนาคตไปแล้ว คงคำแนะนำ เท่ากับตลาด โดยเลือก AMATA เป็นหุ้นเด่นของเรา

WHAT'S NEW

- **ผลประกอบการ 2Q20 ไม่สดใส** ผู้พัฒนานิคมอุตสาหกรรม (IE) AMATA และ WHA มีรายได้รวมอยู่ที่ 2.3 พันล.บ. ใน 2Q20 (-30% yoy, +5% qoq) และมีกำไรสุทธิอยู่ที่ 757 ล.บ. (-48% yoy, +135% qoq) ยอดโอนที่ดินลดลง 70% yoy เป็น 190 ไร่ใน 2Q20 ส่งผลให้รายได้ลดลง yoy จากการระบาดของไวรัส COVID-19 และข้อจำกัดการเดินทางระหว่างประเทศ ขณะที่ กำไรสุทธิใน 2Q20 ลดลงครึ่งหนึ่งจากยอดโอนที่ดินที่ลดลง และผลการดำเนินงานของธุรกิจไฟฟ้าที่อ่อนแอ
- **การลงทุนใหม่ในช่วง 1H20 ลดลง yoy แต่ยังคงเติบโตแข็งแกร่ง yoy ใน EEC** จากข้อมูลของสำนักงานคณะกรรมการส่งเสริมการลงทุน (BOI) เม็ดเงินลงทุนใหม่รวมอยู่ที่ 159 พันล.บ. เพื่อใช้สำหรับสิทธิประโยชน์ทางภาษีของ BOI ในช่วง 1H20 ลดลง 17% yoy จาก 190 พันล.บ. ในช่วง 1H19 จาก 10 อุตสาหกรรมเป้าหมายของรัฐบาล มีเพียงกลุ่มโรงพยาบาล และการบินที่รายงานมูลค่าการลงทุนเพิ่มขึ้น yoy ในช่วง 1H20 อย่างไรก็ตาม การลงทุนในพื้นที่การพัฒนาระเบียงเศรษฐกิจภาคตะวันออก (EEC) ลดลงเพียง 3% yoy
- **MPI เดือน ก.ค. ยังคงขยายตัวต่อเนื่อง mom** ดัชนีผลผลิตอุตสาหกรรม (MPI) ของไทยอยู่ที่ 85.5 ในเดือน ก.ค.20 (+3.1% mom, -14.7% yoy) อุตสาหกรรมรถยนต์ และพลังงานเป็นปัจจัยหลักที่ทำให้ MPI ลดลง yoy แม้ MPI จะฟื้นตัวอย่างต่อเนื่องตั้งแต่เดือน เม.ย.20 แต่ยังคงต่ำกว่าระดับก่อนเกิด COVID-19 (100) โดยปกติแล้ว เราจะเห็นความสัมพันธ์เชิงบวกระหว่าง MPI และรายได้จากธุรกิจสาธารณูปโภค นอกจากนี้ รายได้จากธุรกิจสาธารณูปโภคคิดเป็น 15-30% ของรายได้ทั้งหมดของผู้พัฒนาทั้งสองรายจากการฟื้นตัวของกิจกรรมการผลิตที่เป็นไปอย่างช้าๆ ทำให้เราเชื่อว่ารายได้จากธุรกิจสาธารณูปโภคจะยังคงชะลอตัวลงใน 3Q20

● **คาดการณ์ใน 3Q20 ไม่น่าดีดตัว** จากการทำ channel check ของเรา เราเชื่อว่ากำไรใน 3Q20 ของกลุ่ม IE จะไม่ดีขึ้น โดยถูกกดดันจากรายได้จากธุรกิจสาธารณูปโภคที่อ่อนแอ และยอดโอนที่ดินที่ลดลงจากข้อจำกัดการเดินทางระหว่างประเทศ ใน 3Q20 เราคาดว่ารายได้จากธุรกิจสาธารณูปโภคจะลดลงเล็กน้อย yoy เนื่องจากกิจกรรมการผลิตยังคงต่ำกว่าระดับก่อนเกิด COVID-19 นอกจากนี้ ด้วยข้อจำกัดการเดินทางที่ยังคงมีอยู่ทำให้เราคาดว่ายอดขายที่ดินใน 3Q20 จะจำกัด จากฐานที่สูงใน 3Q19 ทำให้เราคาดว่าผลการดำเนินงานใน 3Q20 จะอ่อนแอ yoy จากธุรกิจนิคมอุตสาหกรรม

ACTION

- **ราคาหุ้น underperform** ในช่วง 3 เดือนที่ผ่านมา ในช่วง 3 เดือนที่ผ่านมา ราคาหุ้นของผู้พัฒนา IE อ่อนแอกว่า SET index AMATA และ FPT ต่ำกว่า SET index 12% และ 4% ตามลำดับ ขณะที่ WHA เคลื่อนไหวตาม SET index (-8%) จากความกังวลเกี่ยวกับการเพิ่มทุนทำให้ราคาหุ้นของ AMATA อ่อนแอที่สุดในบรรดา 3 หุ้น
- **คงคำแนะนำ เท่ากับตลาด โดยเลือก AMATA เป็นหุ้นเด่นของเรา** เราคาดว่ากำไรสุทธิของกลุ่มจะลดลง 20% yoy ในปี 2020 แต่เพิ่มขึ้น 20% yoy ในปี 2021 EPS ของ SET index น่าจะลดลง 32% yoy ในปีนี้ แต่เพิ่มขึ้น 30% yoy ในปี 2021 คงคำแนะนำ เท่ากับตลาด โดยเลือก AMATA เป็นหุ้นเด่นของเรา ราคาหุ้นที่ underperform เมื่อเร็ว ๆ นี้ น่าจะสะท้อนปัจจัยเชิงลบไปแล้ว (รายละเอียดเพิ่มเติมหน้า 2)

PEER COMPARISON

Company	Ticker	Rec.	Last Price (Bt)	Target Price (Bt)	Upside/Downside (%)	Market Cap (US\$m)	PE			EPS CAGR	PEG	P/B	Yield	ROE
							2019 (x)	2020F (x)	2021F (x)	2019-21 (%)	2020F (x)	2020F (x)	2020F (%)	2020F (%)
Amata Corporation	AMATA TB	BUY	13.30	20.40	53.4	451	8.1	10.1	9.0	(5.1)	(0.5)	0.9	3.9	7.7
Frasers Property	FPT TB	HOLD	10.70	12.40	15.9	685	11.2	10.5	9.0	11.7	1.5	0.7	3.7	6.6
WHA Corporation	WHA TB	HOLD	3.04	3.35	10.2	1,442	14.1	19.5	16.1	(6.5)	(0.7)	1.5	2.1	6.9
Sector						2,578	12.3	15.4	13.0			1.2	2.8	6.9

Source: Bloomberg, UOB Kay Hian

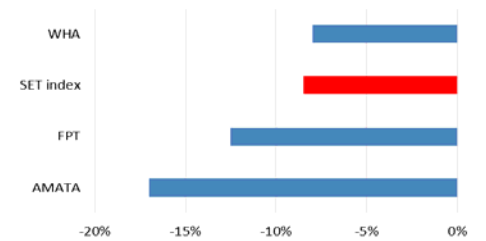
MARKET WEIGHT (Maintained)

STOCK PICKS

Company	Rec	Share price (Bt)	Target price (Bt)
AMATA	BUY	13.30	20.40

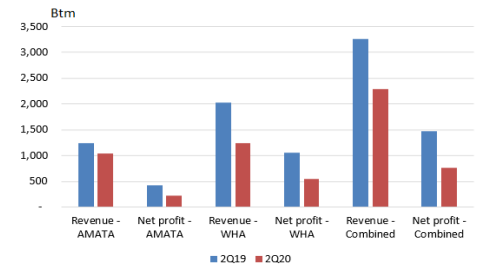
Source: UOB Kay Hian

SHARE PRICE MOVEMENT IN PAST 3 MONTHS



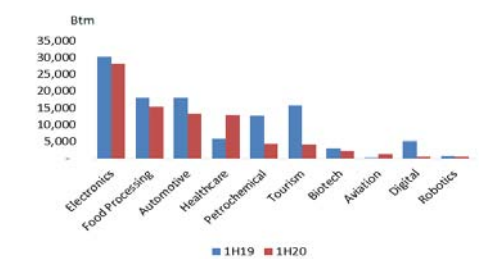
Source: Bloomberg

QUARTERLY RESULTS



Source: UOB Kay Hian

INVESTMENT IN 10 TARGETED INDUSTRIES



Source: UOB Kay Hian

ANALYST(S)

Siwakorn Mitsantisuk, CFA
+66 2659 8027
Siwakorn@uobkayhian.co.th

รายงานฉบับนี้จัดทำขึ้นโดยข้อมูลที่ได้ปรากฏและเชื่อว่าเป็นที่น่าเชื่อถือแต่ไม่ถือเป็นการยืนยันความถูกต้องและความสมบูรณ์ของข้อมูลนั้นๆ โดยบริษัทหลักทรัพย์ ยูอบี เคย์ ฮีเนียน (ประเทศไทย) จำกัด (มหาชน) ผู้จัดทำขอสงวนสิทธิ์ในการเปลี่ยนแปลงความเห็นหรือประมาณการต่าง ๆ ที่ปรากฏในรายงานฉบับนี้ โดยไม่ต้องแจ้งล่วงหน้า รายงานฉบับนี้มีวัตถุประสงค์เพื่อใช้ประกอบการตัดสินใจของนักลงทุนโดยไม่ได้เป็นการแนะนำหรือชี้แนะการลงทุนหากหรือขายหลักทรัพย์ หรือตราสารทางการเงินใด ๆ ที่ปรากฏในรายงาน

Sector Update

Wednesday, 09 September 2020

SECTOR CATALYSTS

- ยอดขายที่ดินฟื้นตัวแข็งแกร่งหลังจากการระบาดของไวรัส COVID-19

ASSUMPTION CHANGES

- ไม่มี

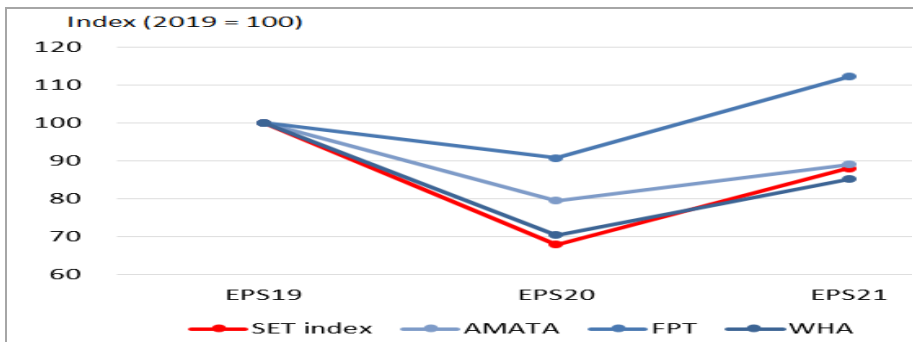
ESSENTIALS

- **AMATA: คงคำแนะนำ ซื้อ และราคาเป้าหมายที่ 20.40 บาท** อิงจากค่าเฉลี่ย PE ย้อนหลัง 5 ปีของหุ้นที่ 14 เท่า เราได้รวมผลกระทบเชิงลบที่อาจเกิดขึ้น (การ dilution กำไร) จากการเพิ่มหุ้นครั้งล่าสุดในเดือน ก.ค.20 (อัตราส่วน 1:2.855:1) ปัจจุบัน AMATA ทำการซื้อขายอยู่ที่ PE 2021F ที่ 9.5 เท่า และ P/B 2021F ที่ 0.9 เท่า
- **WHA: คงคำแนะนำ ถือ และราคาเป้าหมายที่ 3.35 บาท** อิงวิธี STOP เราคงคำแนะนำ ถือ เนื่องจากราคาหุ้น upside จำกัด (10%) ปัจจุบัน WHA ทำการซื้อขายอยู่ที่ PE 2021F ที่ 18.5 เท่า และ P/B 2021F ที่ 1.5 เท่า
- **FPT: คงคำแนะนำ ถือ และราคาเป้าหมายที่ 12.40 บาท** เราให้มูลค่า FPT สำหรับธุรกิจที่อยู่อาศัยที่ PE FY21F ที่ 7 เท่า สำหรับธุรกิจอื่นๆที่ PE FY21F ที่ 15 เท่า และเงินสดในมือจาก rights offer อยู่ที่ 3.2 พันลบ.

RISKS

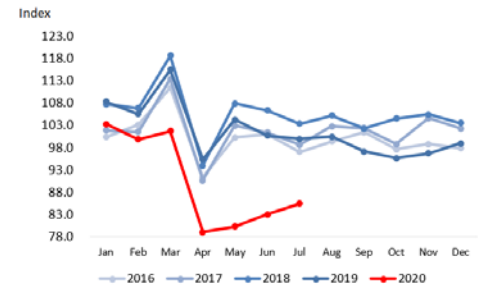
- ความไม่สงบทางการเมืองในประเทศไทย, การระบาดของไวรัส COVID-19 ที่ยืดเยื้อ และความตึงการบริโภคทั่วโลกที่อ่อนแอ

SET INDEX EPS AND IE PLAYERS



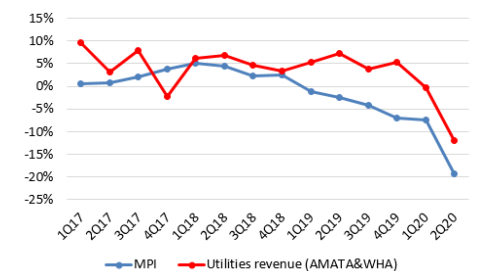
Source: Bloomberg, UOB Kay Hian

MONTHLY MPI



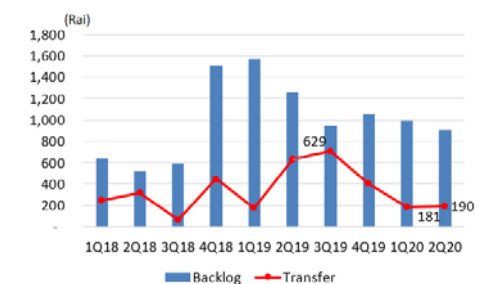
Source: Office of Industrial Economics

YOY CHANGE IN MPI AND UTILITIES REVENUE



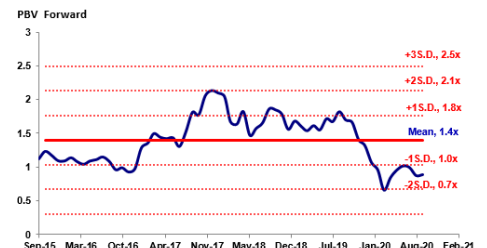
Source: UOB Kay Hian

INDUSTRY BACKLOG AND TRANSFER



Source: UOB Kay Hian

AMATA: P/B



Source: UOB Kay Hian

WHA: P/B



Source: UOB Kay Hian

รายงานฉบับนี้จัดทำขึ้นโดยข้อมูลที่ได้ปรากฏและเชื่อว่าเป็นที่น่าเชื่อถือได้แต่ไม่ถือเป็นการยืนยันความถูกต้องและความสมบูรณ์ของข้อมูลนั้นๆ โดยบริษัทหลักทรัพย์ ยูโอบี เคีย ฮัน (ประเทศไทย) จำกัด (มหาชน) ผู้จัดทำขอสงวนสิทธิ์ในการเปลี่ยนแปลงความเห็นหรือประมาณการณต่างๆที่ปรากฏในรายงานฉบับนี้ โดยไม่ต้องแจ้งล่วงหน้า รายงานฉบับนี้มีวัตถุประสงค์เพื่อประกอบการตัดสินใจของนักลงทุน โดยไม่ได้เป็นการชักชวนให้ลงทุนหรือการขายหลักทรัพย์ หรือการแสวงหาทางการเงินใดๆที่ปรากฏในรายงาน

THAI INSTITUTE OF DIRECTORS ASSOCIATION (IDO) CORPORATE GOVERNANCE REPORT RATING 2019



AAV	ADVANC	AIRA	AKP	AKR	AMA	AMATA	AMATAV	ANAN	AOT
AP	ARROW	BAFS	BANPU	BAY	BCP	BCPG	BOL	BRR	BTS
BTW	BWG	CFRESH	CHEWA	CHO	CK	CKP	CM	CNT	COL
COMAN	CPALL	CPF	CPI	CPN	CSS	DELTA	DEMCO	DRT	DTAC
DTC	EA	EASTW	ECF	EGCO	GBX	GC	GCAP	GEL	GFPT
GGC	GOLD	GPSC	GRAMMY	GUNKUL	HANA	HARN	HMPRO	ICC	ICHI
III	ILINK	INTUCH	IRPC	IVL	JKN	JSP	K	KBANK	KCE
KKP	KSL	KTB	KTC	KTIS	LH	LHFG	LIT	LPN	MAKRO
MALEE	MBK	MBKET	MC	MCOT	MFEC	MINT	MONO	MTC	NCH
NCL	NKI	NSI	NVD	NYT	OISHI	OTO	PAP	PCSGH	PDJ
PG	PHOL	PJW	PLANB	PLANET	PORT	PPS	PR9	PREB	PRG
PRM	PSH	PSL	PTG	PTT	PTTEP	PTTGC	PYLON	Q-CON	QH
QTC	RATCH	ROBINS	RS	S	S & J	SABINA	SAMART	SAMTEL	SAT
SC	SCB	SCC	SCCC	SCN	SDC	SEAFSCO	SEAOIL	SE-ED	SELIC
SENA	SIS	SITHAI	SNC	SORKON	SPALI	SPI	SPRC	SSSC	STA
STEC	SVI	SYNTEC	TASCO	TCAP	THAI	THANA	THANI	THCOM	THIP
THREL	TIP	TISCO	TK	TKT	TMB	TMILL	TNDT	TOA	TOP
TRC	TRU	TRUE	TSC	TSR	TSTH	TTA	TTCL	TTW	TU
TVD	TVO	U	UAC	UV	VGI	VIH	WACOAL	WAVE	WHA
WHAUP	WICE	WINNER							



2S	ABM	ADB	AF	AGE	AH	AHC	AIT	ALLA	ALT
AMANAH	AMARIN	APCO	APCS	AQUA	ARIP	ASAP	ASIA	ASIAN	ASIMAR
ASK	ASN	ASP	ATP30	AUCT	AYUD	B	BA	BBL	BDMS
BEC	BEM	BFIT	BGC	BGRIM	BIZ	BJC	BJCHI	BLA	BPP
BROOK	CBG	CEN	CENTEL	CGH	CHG	CHOTI	CHOW	CI	CIMBT
CNS	COLOR	COM7	COTTO	CRD	CSC	CSP	DCC	DCON	DDD
DOD	EASON	ECL	EE	EPG	ERW	ESTAR	ETE	FLOYD	FN
FNS	FORTH	FPI	FPT	FSMART	FSS	FVC	GENCO	GJS	GL
GLOBAL	GLOW	GULF	HPT	HTC	HYDRO	ICN	IFS	INET	INSURE
IRC	IRCP	IT	ITD	ITEL	J	JAS	JCK	JCKH	JMART
JMT	JWD	KBS	KCAR	KGI	KIAT	KOOL	KWC	KWM	L&E
LALIN	LANNA	LDC	LHK	LOXLEY	LRH	LST	M	MACO	MAJOR
MBAX	MEGA	METCO	MFC	MK	MODERN	MOONG	MPG	MSC	MTI
NEP	NETBAY	NEX	NINE	NOBLE	NOK	NTV	NWR	OCC	OGC
ORI	OSP	PATO	PB	PDG	PDI	PL	PLAT	PM	PPP
PRECHA	PRIN	PRINC	PSTC	PT	QLT	RCL	RICHY	RML	RWI
S11	SAAM	SALEE	SAMCO	SANKO	SAPPE	SAWAD	SCG	SCI	SCP
SE	SFP	SIAM	SINGER	SIRI	SKE	SKR	SKY	SMIT	SMK
SMPC	SMT	SNP	SONIC	SPA	SPC	SPCG	SPVI	SR	SRICHA
SSC	SSF	SST	STANLY	STPI	SUC	SUN	SUSCO	SUTHA	SWC
SYMC	SYNEX	T	TACC	TAE	TAKUNI	TBSP	TCC	TCMC	TEAM
TEAMG	TFG	TFMAMA	THG	THRE	TIPCO	TITLE	TIW	TKN	TKS
TM	TMC	TMD	TMI	TMT	TNITY	TNL	TNP	TOG	TPA
TPAC	TPBI	TPCORP	TPOLY	TRITN	TRT	TSE	TSTE	TVI	TVT
TWP	TWPC	UBIS	UEC	UMI	UOBKH	UP	UPF	UPOIC	UT
UWC	VNT	WIJK	XO	YUASA	ZEN	ZMICO	TOG		



A	ABICO	ACAP	AEC	AEONTS	AJ	ALUCON	AMC	APURE	AS
ASEFA	AU	B52	BCH	BEAUTY	BGT	BH	BIG	BLAND	BM
BR	BROCK	BSBM	BSM	BTNC	CCET	CCP	CGD	CHARAN	CHAYO
CITY	CMAN	CMC	CMO	CMR	CPL	CPT	CSR	CTW	CWT
D	DIMET	EKH	EMC	EPCO	ESSO	FE	FTE	GIFT	GLAND
GLOCON	GPI	GREEN	GTB	GYT	HTECH	HUMAN	IHL	INGRS	INOX
JTS	JUBILE	KASET	KCM	KKC	KWG	KYE	LEE	LPH	MATCH
MATI	M-CHAI	MCS	MDX	META	MGT	MJD	MM	MVP	NC
NDR	NER	NNCL	NPK	NUSA	OCEAN	PAF	PF	PICO	PIMO
PK	PLE	PMTA	POST	PPM	PROUD	PTL	RCI	RJH	ROJNA
RPC	RPH	SF	SGF	SGP	SKN	SLP	SMART	SOLAR	SPG
SQ	SSP	STI	SUPER	SVOA	TCCC	THE	THMUI	TIC	TIGER
TNH	TOPP	TPCH	TPIPP	TPLAS	TQM	TTI	TYCN	UTP	VCOM
VIBHA	VPO	WIN	WORK	WP	WPH	ZIGA			

ช่วงคะแนน	สัญลักษณ์	ความหมาย
90-100		ดีเลิศ
80-89		ดีมาก
70-79		ดี
60-69		ดีพอใช้
50-59		ผ่าน
ต่ำกว่า 50	-	-

Disclaimer : การเปิดเผยผลการสำรวจของสมาคมส่งเสริมสถาบันกรรมการบริษัทไทย (IOD) ในเรื่องการกำกับดูแลกิจการ (Corporate Governance) นี้ เป็นการดำเนินการตามนโยบายของสำนักงานคณะกรรมการกำกับหลักทรัพย์และตลาดหลักทรัพย์ โดยการสำรวจของ IOD เป็นการสำรวจและประเมินจากข้อมูลของบริษัทจดทะเบียนในตลาดหลักทรัพย์แห่งประเทศไทย และตลาดหลักทรัพย์ เอ็มเอไอ (MAI) ที่มีการเปิดเผยต่อสาธารณะ และเป็นข้อมูลที่ผู้ลงทุนทั่วไปสามารถเข้าถึงได้ ดังนั้น ผลการสำรวจดังกล่าวจึงเป็นการนำเสนอข้อมูลของบุคคลภายนอก โดยไม่ได้เป็นการประเมินการปฏิบัติ และมีได้มีการใช้ข้อมูลภายในเพื่อการประเมิน ผลการสำรวจดังกล่าวเป็นผลการสำรวจ ณ วันที่ปรากฏในรายงานการกำกับดูแลกิจการของบริษัทจดทะเบียนไทยเท่านั้น ดังนั้น ผลการสำรวจจึงอาจเปลี่ยนแปลงได้ภายหลังวันดังกล่าว หรือเมื่อข้อมูลที่เกี่ยวข้องมีการเปลี่ยนแปลง ทั้งนี้ บริษัทหลักทรัพย์ ยูโอบี เคย์ เฮียน (ประเทศไทย) จำกัด (มหาชน) มิได้ยืนยัน ตรวจสอบ หรือรับรองถึงความถูกต้องครบถ้วนของผลการสำรวจดังกล่าวแต่อย่างใด

รายงานฉบับนี้จัดทำขึ้นโดยข้อมูลเท่าที่ปรากฏและเชื่อว่าเป็นที่น่าเชื่อถือได้แต่ไม่ถือเป็นการยืนยันความถูกต้องและความสมบูรณ์ของข้อมูลใดๆ โดยบริษัทหลักทรัพย์ ยูโอบี เคย์ เฮียน (ประเทศไทย) จำกัด (มหาชน) ผู้จัดทำขอสงวนสิทธิ์ในการเปลี่ยนแปลงความเห็นหรือประมาณการ ณ วันที่ปรากฏในรายงานฉบับนี้ โดยไม่ต้องแจ้งล่วงหน้า รายงานฉบับนี้มีวัตถุประสงค์เพื่อใช้ประกอบการตัดสินใจของนักลงทุน โดยไม่ได้เป็นการชี้แนะ ชักชวนให้นักลงทุนทำการซื้อหรือขายหลักทรัพย์ หรือตราสารทางการเงินใดๆ ที่ปรากฏในรายงาน

Anti-corruption Progress Indicator 2019

ได้รับการรับรอง

ADVANC	AIE	AKP	AMANAH	AP	AQUA	ASP	ASK	BAFS	BBL
BCH	BKI	BLA	BSBM	BAY	BANPU	BWG	BJCHI	BTS	BRR
CIG	CEN	CNS	CPN	CENTEL	CPF	FPI	CIMBT	COM7	CGH
CPALL	CSC	DEMCO	TIP	DRT	DIMET	DTC	DCC	ECL	EPCO
ESTW	EGCO	FNS	FSS	GCAP	GJS	GSTEL	GEL	GFPT	GC
GGC	GPSC	GBX	GLOW	GOLD	GUNKUL	HTC	HANA	HARN	HMPRO
ICC	IFS	INSURE	IVL	INET	INTUCH	IRPC	KBANK	KCE	KSL
KBS	KKP	K	KTB	KWC	KCAR	KTC	LPN	LRH	LHFG
L & E	LHK	MALEE	MBKET	MBK	MC	MCOT	MSC	MINT	M
MONO	MOONG	MTI	MBAX	NBC	NINE	NMG	NNCL	OCC	OCEAN
NKI	PLAT	TASCO	TIPCO	TISCO	TMB	DTAC	TNITY	TTCL	TVD
OGC	PAP	PDI	PATO	PRG	PG	PHOL	PLANB	PLANET	PSTC
PPPM	PDJ	PREB	PE	PM	PPP	PT	PB	PRINC	PDG
PPS	PTG	PTTEP	PTTGC	PTT	PYLON	QTC	QLT	Q-CON	QH
RML	RATCH	THANI	SNP	SORKON	SPACK	SABINA	SPI	SPC	SCG
SCCC	SCB	MAKRO	SSSC	SGP	SINGER	SIS	SNC	SAT	AYUD
SMIT	SMPC	SSI	SIRI	SC	SCN	SE-ED	CFRESH	SELIC	SENA
STA	SRICHA	SITHAI	VIH	SPRC	SST	SSF	SUSCO	SVI	SMK
SYNTEC	TMILL	TKT	TSTH	TPCORP	TAE	TFI	KASET	TMD	TMT
THCOM	TFG	THREL	TVI	TCAP	TNP	THIP	TNL	BROOK	LANNA
TNR	TOP	TOG	TPA	TFMAMA	THRE	TSC	TU	WACOAL	TWPC
U	UBIS	UEC	UKEM	UOBKH	VGI	VNT	WHA	WICE	

ประกาศเจตนา

2S	ABICO	AIRA	AF	AMA	AMARIN	AMATA	ANAN	ARROW	AI
BM	BUI	B	CI	CHO	CHOW	CHG	CITY	COL	EFORL
ESTAR	UREKA	XO	FTE	FPI	GYT	GPI	ICHI	IRC	ILINK
JTS	JNK	CHOTI	KWG	KDC	NETA	MFEC	MPG	NEP	INOX
PSL	RWI	ROJNA	SAAM	SCI	SHANG	SKR	SPALI	SYNEX	TMC
TAKUNI	TPP	STANLY	TVO	TRITN	UWC	UV	YUASA		

Disclaimer : การเปิดเผยผลการประเมินดัชนีชี้วัดความคืบหน้าการป้องกันความเสี่ยงที่เกี่ยวข้องกับการทุจริตคอร์รัปชัน (Anti-Corruption Progress Indicators) ของบริษัทจดทะเบียนในตลาดหลักทรัพย์แห่งประเทศไทยซึ่งจัดทำโดยสถาบันไทยพัฒนา เป็นการดำเนินการตามนโยบายและตามแผนพัฒนาความยั่งยืนสำหรับบริษัทจดทะเบียนของสำนักงานคณะกรรมการกำกับหลักทรัพย์และตลาดหลักทรัพย์ โดยผลการประเมินดังกล่าวของสถาบันไทยพัฒนา อาศัยข้อมูลที่ได้รับจากบริษัทจดทะเบียนตามที่บริษัทจดทะเบียนได้ระบุในแบบแสดงข้อมูลเพื่อการประเมิน Anti-Corruption ซึ่งได้อ้างอิงข้อมูลมาจากแบบแสดงรายการข้อมูลประจำปี (แบบ 56-1) รายงานประจำปี (แบบ 56-2) หรือในเอกสารและหรือรายงานอื่นที่เกี่ยวข้องของบริษัทจดทะเบียนนั้น แล้วแต่กรณี ดังนั้น ผลการประเมินดังกล่าวจึงเป็นการนำเสนอในมุมมองของสถาบันไทยพัฒนาซึ่งเป็นบุคคลภายนอกโดยมิได้เป็นการประเมินการปฏิบัติของบริษัทจดทะเบียนในตลาดหลักทรัพย์แห่งประเทศไทย และมิได้ใช้ข้อมูลภายในเพื่อการประเมิน เนื่องจากผลการประเมินดังกล่าวเป็นเพียงผลการประเมิน ณ วันที่ปรากฏในผลการประเมินเท่านั้น ดังนั้น ผลการประเมินจึงอาจเปลี่ยนแปลงได้ภายหลังวันดังกล่าว หรือเมื่อข้อมูลที่เกี่ยวข้องมีการเปลี่ยนแปลง ทั้งนี้ บริษัทหลักทรัพย์ ยูเอสบี เคย์ เสียน (ประเทศไทย) จำกัด (มหาชน) มิได้ยืนยัน ตรวจสอบ หรือรับรองความถูกต้องครบถ้วนของผลการประเมินดังกล่าวแต่อย่างใด

รายงานฉบับนี้จัดทำขึ้นโดยข้อมูลเท่าที่ปรากฏและเชื่อว่าเป็นที่น่าเชื่อถือได้แต่ไม่ถือเป็นการยืนยันความถูกต้องและความสมบูรณ์ของข้อมูลนี้ๆ โดยบริษัทหลักทรัพย์ ยูเอสบี เคย์ เสียน (ประเทศไทย) จำกัด (มหาชน) ผู้จัดทำขอสงวนสิทธิ์ในการเปลี่ยนแปลงความเห็นหรือประมาณการณั้ต่างที่ปรากฏในรายงานฉบับนี้ โดยไม่ต้องแจ้งล่วงหน้า รายงานฉบับนี้มีวัตถุประสงค์เพื่อใช้ประกอบการตัดสินใจของนักลงทุน โดยไม่ได้เป็นการชี้นำชักชวนให้นักลงทุนทำการซื้อหรือขายหลักทรัพย์ หรือตราสารทางการเงินใดๆ ที่ปรากฏในรายงาน